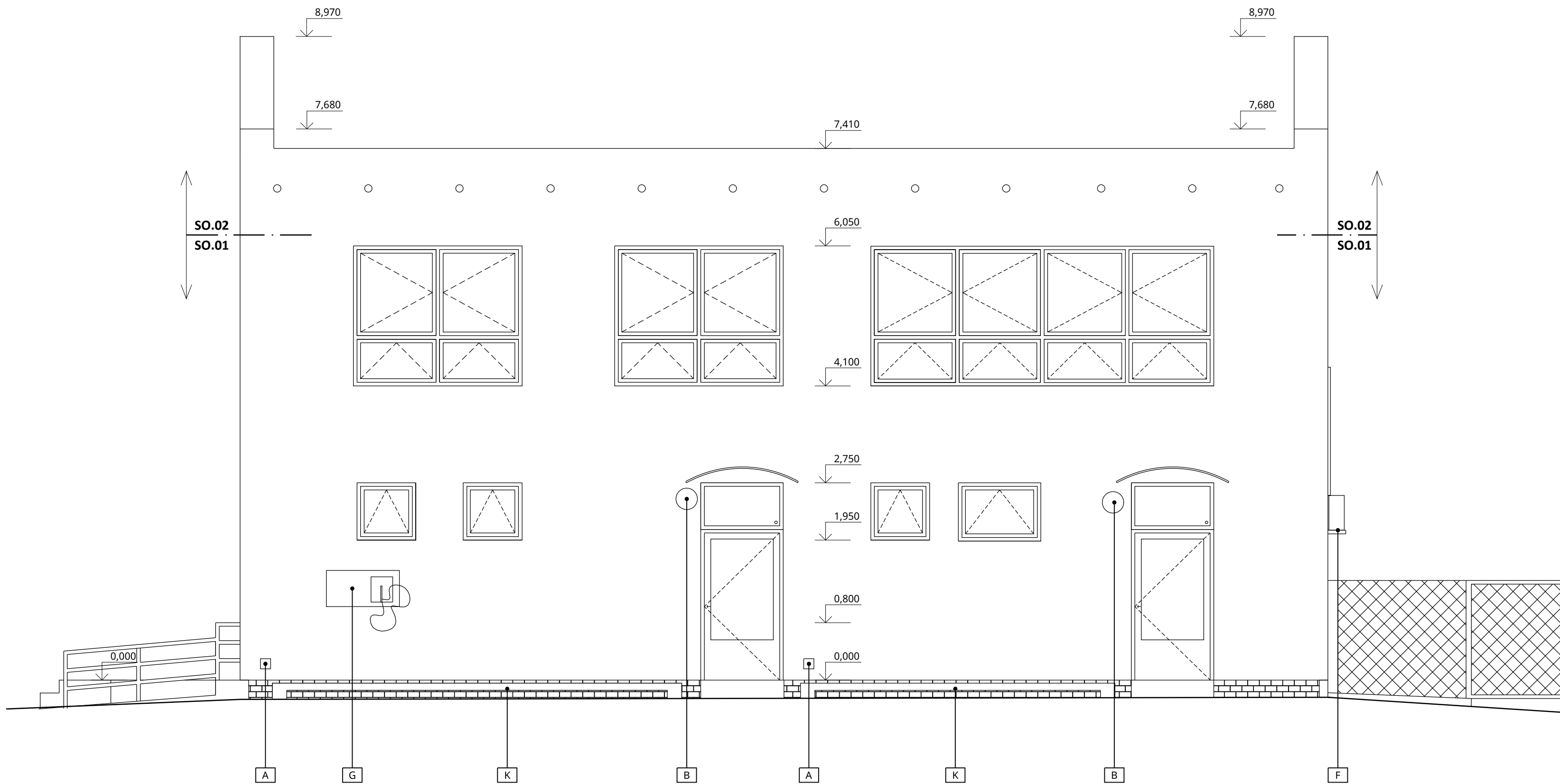


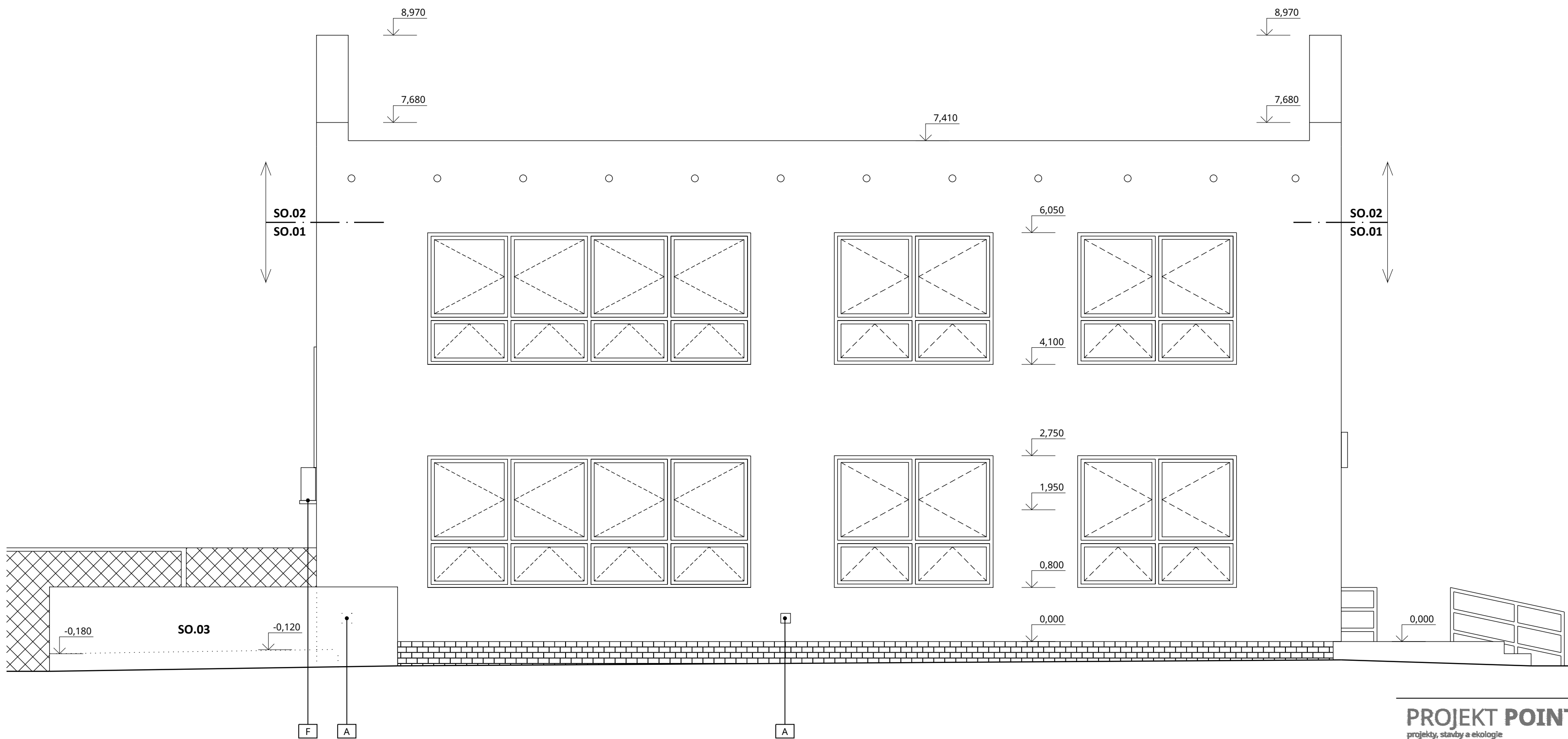
POHLED SEVEROZÁPADNÍ



LEGENDA POZNÁMEK

A	SKRYTÝ HROMOSVOD
B	VENKOVNÍ OSVĚTLENÍ NA FASÁDĚ
C	VENTILAČNÍ MŘÍŽE
D	NÁSTĚNKY, POPISOVÉ TABULE
E	ELEKTRO SKŘÍŇ
F	VENKOVNÍ JEDNOTKA KLIMATIZACE
G	NABÍJEČÍ STANICE PRO ELEKTROAUTOMOBILY
H	NEFUNKČNÍ ELEKTRO SVĚTELNÉ ZAŘÍZENÍ
I	REVIZNÍ DVÍŘKA
J	VENKOVNÍ VZT JEDNOTKA
K	AUTOMOBILOVÁ ZÁBRANA

POHLED JIHOVÝCHODNÍ



0,000 = 339,24 m n. m., výškový systém b.p.v.

PROJEKT POINT green
projekty, stavby a ekologie

Cejl 504/38, Zábřovice, 602 00 Brno | IČ: 292 01 691
green@projektpoint.cz | ID datové schránky: f9umfsq

Stavební úpravy budovy L pro zřízení CDZ

název stavby	k.ú. Frýdek 634956, Frýdek-Místek, ulice El. Krásnohorské 249		
místo	Nemocnice ve Frýdku - Místku, p.o., El.Krásnohorské 321, Frýdek, 738 01 Frýdek - Místek		
stavebník	SO.01 - CDZ, SO.02 Střecha, SO.03 Terasa		
stavební objekt	D.1.1 Architektonicko-stavební řešení		
část dokumentace	provádění stavby		
stupeň dokumentace	Pohledy SZ a JV-stávající stav		
název výkresu	06	04.10.2019	1:50
číslo výkresu	00	datum	měřítko
revize		korováno	formát
			22_1905
			číslo zakázky
			sada

Ing. Filip Vacek
projektant, HlP
Ing. Hana Musilová
vypracoval
Ing. arch. Martin Pavlun
odpovědný projektant

